

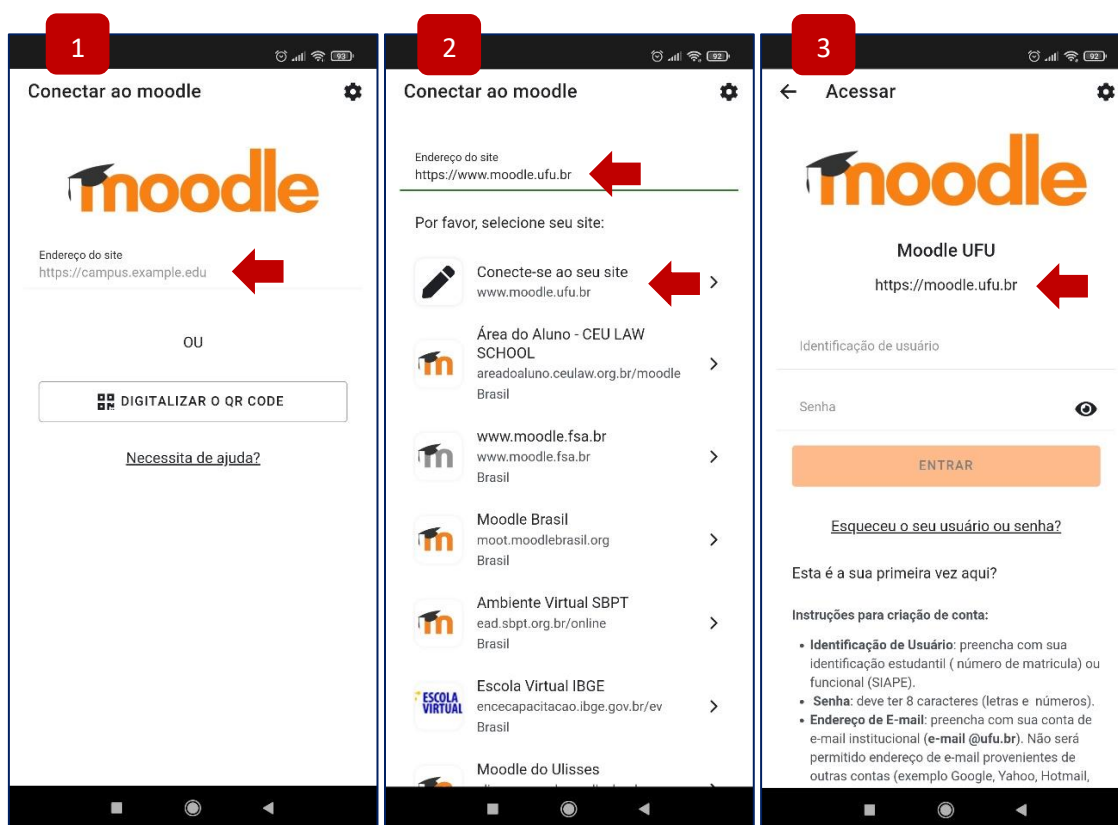
Utilizando o Aplicativo Moodle Mobile

O **primeiro passo** é fazer o download que está disponível para as plataformas IOS e Android.



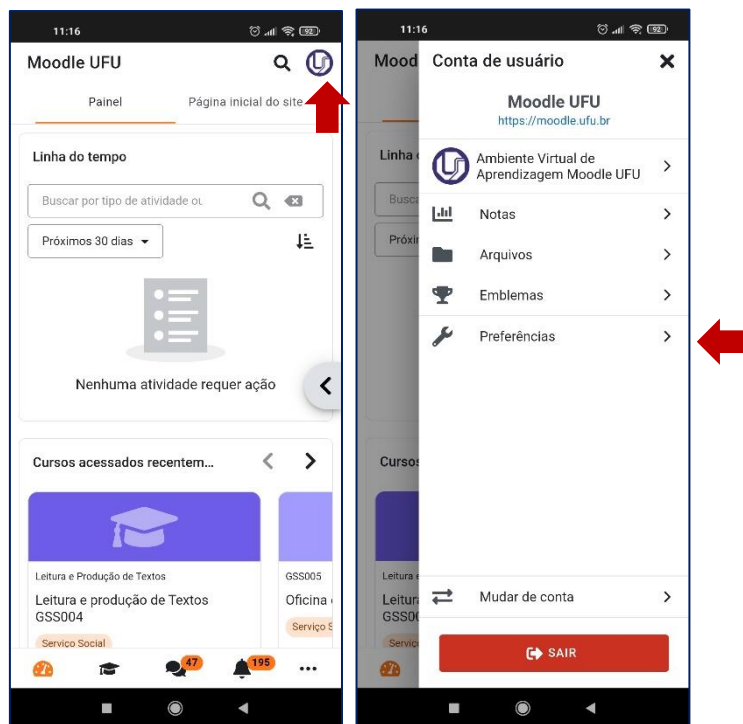
O **segundo passo** é configurar o acesso para o Moodle UFU:

1. Digitar o endereço <https://www.moodle.ufu.br>.
2. Selecionar a primeira opção que aparece (confira visualmente se o endereço do site está correto).
3. Se o endereço estiver correto, aparecerá a tela de login do Moodle UFU. Aqui você precisa entrar com a sua identificação de usuário (login) e senha do Moodle UFU e clicar em “Entrar”.



Após entrar com a sua identificação de usuário (login) e senha, você será direcionado para a página inicial do Moodle UFU.

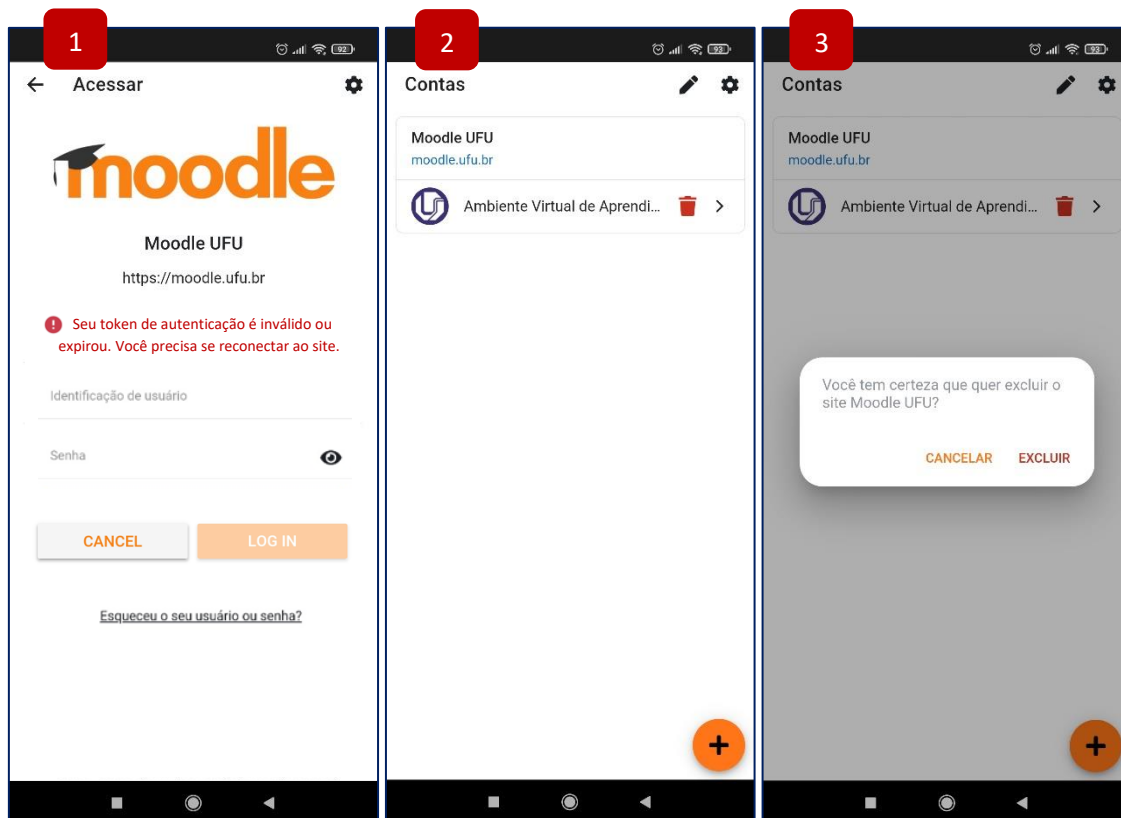
Para sair do aplicativo ou verificar preferências de configurações, acesse o ícone da sua imagem de perfil de usuário no canto superior à direita.



Problema para acessar o aplicativo – Token inválido

Caso você fique sem acessar o App Moodle por um período de tempo mais longo, você não conseguirá completar o seu login e receberá uma mensagem de “**Token inválido**”. Neste caso será necessário excluir as configurações salvas:

1. Clique no botão “**Cancel**” ou “**Cancelar**”.
2. Clique no ícone de edição (lápiz no canto superior à direita) e em seguida clique no ícone da lixeira.
3. Confirme a exclusão.



Volte ao passo de configuração de acesso ao Moodle UFU e novamente faça a inclusão do site www.moodle.ufu.br, seu usuário e sua senha.